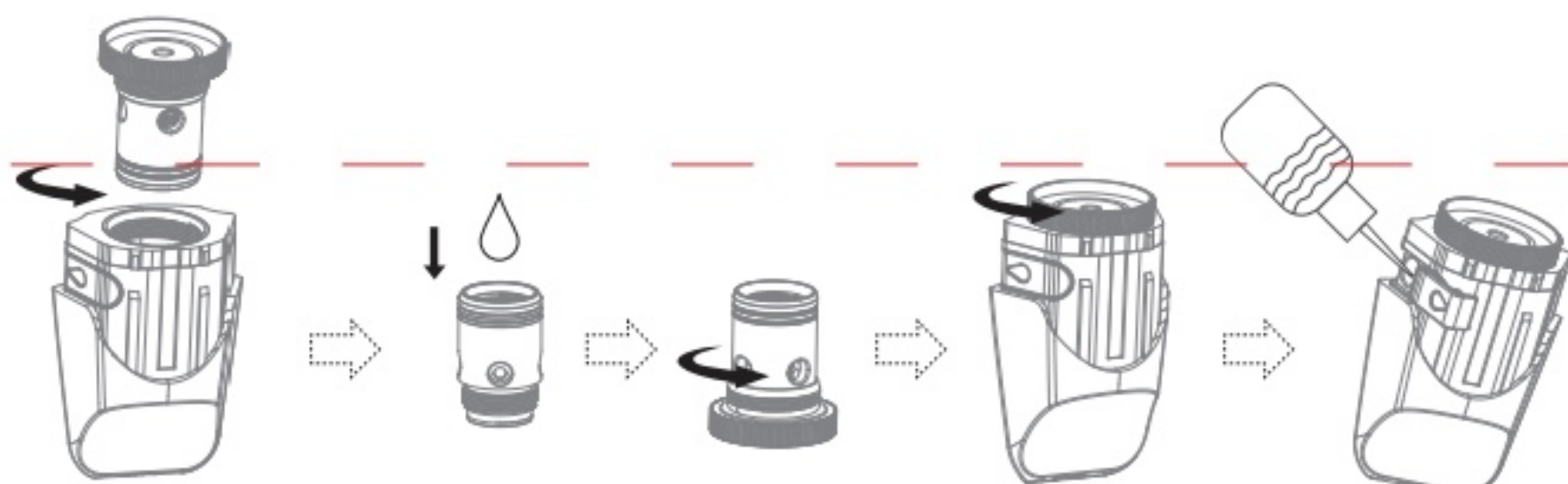
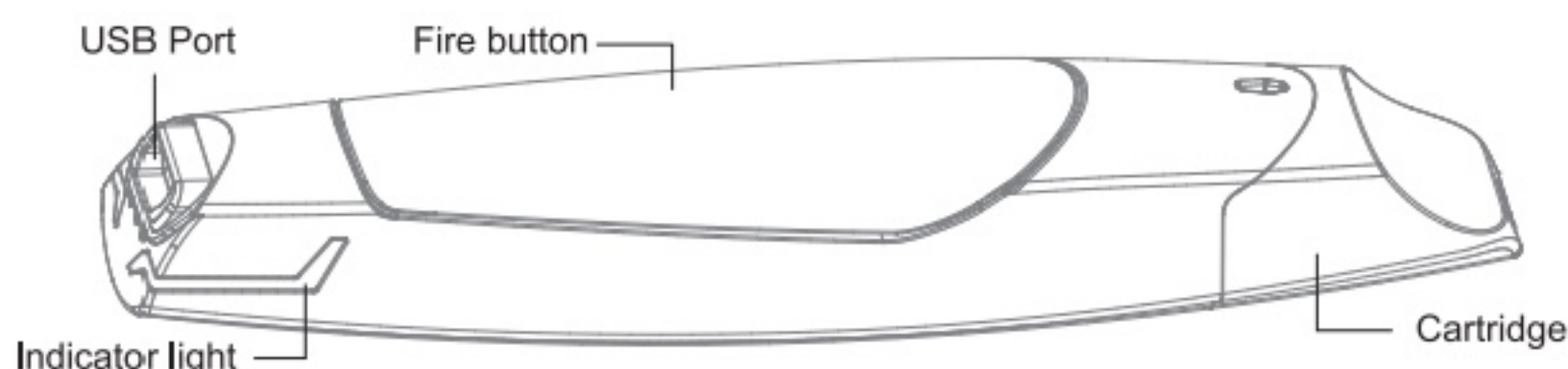


EXCEED EDGE Quick Start

Nederlands
Mededeling voor de gebruiker:

Bedankt dat u hebt gekozen voor Joyetech. Lees deze gebruiksaanwijzing grondig voor gebruik zodat u zeker weet dat u het apparaat correct gebruikt. Als u aanvullende informatie wilt of vragen heeft over het product of het gebruik ervan, dan kunt u contact opnemen met uw lokale leverancier van Joyetech of naar onze website gaan: www.joyetech.com.

Gebruik:
1. E-vloeibare vulling:

- Trek de cartridge en schroef de verstuiver base.
- Haal de verstuiver hoofd en installeer het op de basis.
- Enkele druppels van e-vloeistof in de kop en schroef de verstuiver base terug op de cartridge stevig.
- Open de stop op de patroon en is rechtstreeks vul de e-vloeistof erin.
- Sluit de stopper, zet de cassette in de mod en je bent klaar om te gaan.

Opmerking: Trek NIET de hele stop eruit.

2. Inschakelen / uitschakelen:

Druk de vuurknop 5 keer snel achter elkaar in om het apparaat in of uit te schakelen.

3. Vapen

Houd de vuurknop ingedrukt en inhaleer door het mondstuk. Laat de vuurknop los en adem uit.

4. Opladen

Laad het apparaat eenvoudig op door het via een USB-kabel aan te sluiten op een computer of een muuradapter (uitgang DC: 5V). Als het volledig opgeladen is, gaat het indicatielampje uit.

5. Batterij-indicator

Het licht zal langzaam knipperen of blijft branden wanneer de batterij hoeveelheid hoog is, integendeel, het licht knippert in frequentie.

Battery Aantal	Indicatielampje
60%-100%	verblijf aan
30%-59%	langzaam knippert
10%-29%	matig knippert
0-9%	knippert frequentie

Het gebruik van de batterijen:

- Gebruik alleen oplaadapparatuur van fabrikanten met een goede naam.
- Kies batterijen van een goede kwaliteit van fabrikanten met een goede naam.
- Plaats de batterijen tijdens het opladen op een hard oppervlak.
- Schakel het apparaat uit als u het niet gebruikt.
- Gebruik een droge doek om de batterij en de terminals ervan schoon te maken indien nodig.
- Gebruik geen batterijen waarvan de behuizing is beschadigd.
- Laat batterijen die worden opgeladen nooit zonder toezicht achter.
- Stel de batterijen niet bloot aan extreme hitte, koude of direct zonlicht.
- Uit de buurt van water of andere vloeistoffen houden.

Voorzorgsmaatregelen:

- Gebruik het apparaat niet in stormachtig weer of een stoffige omgeving.
- Sluit de USB-poort en oplader goed aan. Unplug the charger when the charging is completed. Ontkoppel de oplader als het opladen is voltooid.
- Doe het apparaat niet direct in uw zakken of handtas; leg het niet bij munten, sieraden of andere harde voorwerpen.
- De oplader en batterij kunnen warm worden tijdens het opladen. Uit de buurt houden van ontvlambare gassen, vloeistoffen of andere materialen.

Waarschuwing:

- Buiten bereik van kinderen houden.
- Mensen jonger dan 18 jaar of niet-rokers wordt afgeraden dit apparaat te gebruiken.
- Zwangere vrouwen of vrouwen die borstvoeding geven wordt afgeraden dit apparaat te gebruiken.
- Mensen die allergisch of gevoelig zijn voor nicotine of mensen die vanwege gezondheidsredenen geen gebruik kunnen maken van nicotineproducten wordt afgeraden dit apparaat te gebruiken.
- Mensen die last hebben van hart- en vaatziekten of een respiratoire aandoening wordt afgeraden dit apparaat te gebruiken.
- Mensen die last hebben van hartstoeornissen, een hoge bloeddruk of suikerziekte wordt afgeraden dit apparaat te gebruiken.

Opgelet:

- Laat uw apparaat alleen door Joyetech repareren. Probeer het apparaat niet zelf te repareren aangezien dit tot schade en/of letsel kan leiden.
- Laat het apparaat niet liggen in omgevingen met een hoge temperatuur of vochtigheidsgraad omdat dit het apparaat kan beschadigen. De juiste werktemperatuur ligt tussen de 0°C en 45°C tijdens het opladen, en -10°C en 60°C tijdens gebruik.
- Probeer het apparaat niet te combineren met onderdelen van e-sigaretten van andere merken. Joyetech neemt geen verantwoordelijkheid en uw garantie komt te vervallen als er schade ontstaat als gevolg hiervan.

Garantievoorwaarden:

Raadpleeg de garantietaal van Joyetech voor uw product. Wij zijn niet verantwoordelijk voor schade als gevolg van fouten veroorzaakt door de gebruiker. Onze garantie is niet geldig in geval van producten gekocht via derden.

Joyetech stemt ermee in om onder de volgende voorwaarden volgens de garantie reparaties uit te voeren:

- Deze garantie is bedoeld voor het gratis laten repareren van defecte merchandise van het merk Joyetech. De garantieperiode heeft een termijn van 90 dagen vanaf de datum waarop de eindgebruiker het product kocht.
- Deze garantie kan als gevolg van de volgende voorwaarden ongeldig worden:
 - * De klant heeft geen garantietaal en de originele aankoopbon.
 - * De schade aan het product of het niet goed functioneren ervan is het gevolg van verkeerd gebruik of een niet-geautoriseerde reparatie.
 - * Het niet functioneren of schade aan het product als gevolg van te veel kracht zoals het laten vallen.
 - * Het niet functioneren of schade aan het product als een gevolg van gebruik buiten de aanbevolen voorwaarden voor het functioneren (zie Waarschuwingen in deze gebruiksaanwijzing).
 - * Het niet functioneren of schade aan het product als gevolg van het gebruik van water of andere vloeistof (raadpleeg deze gebruiksaanwijzing voor het juiste gebruik).
 - * Het niet functioneren of schade aan het product als gevolg van het gebruik ervan in combinatie met onderdelen niet van Joyetech (oplader, batterij, en voedingskabel).
- Deze garantie dekt geen persoonlijke artikelen of verbruiksartikelen en hulpstukken waaronder, maar niet beperkt tot, mondstuk, cartridge, verstuiverkop, streng, en leren koker.
- Deze garantie dekt geen producten die niet van het merk Joyetech zijn. Deze garantie is alleen van toepassing op producten van het merk Joyetech tijdens de garantieperiode van 90 dagen na de koop zoals aangegeven op het aankoopbewijs.

Joyetech behoudt het recht om in alle garantiezaken de eindbeslissing te nemen.

Joyetech mag de inhoud van deze garantievoorwaarden naar wens interpreteren en wijzigen.